

表備法分類番号 INSTALLATION METHOD	T-609-W
周波数 FREQUENCY	88kHz

## NOTE

1.  $\theta$  は船底傾斜角。
2. 要目表は船主又は造船所と協議の上記入すること。
3. 網除け、保護タンクは必要に応じて造船所にて製作のこと。
4. 電線貫通金物はフレーム等のじゃまにならない所で送受波器に当らず、キャップナットが容易に締付けられる位置に取付けること。
5. 振動子面に塗料を塗らないこと。

1.  $\theta$ : RISING ANGLE OF SHIP'S HULL.
2. DECIDE PRINCIPAL ITEMS UPON DISCUSSING WITH SHIP'S OWNER OR SHIPYARD.
3. IF NECESSARY, NET PROTECTOR AND PROTECTION TANK TO BE MADE BY SHIPYARD.
4. ALLOW ENOUGH CLEARANCE AROUND THRU-HULL PIPE FOR EASY TIGHTENING AND SERVICING.
5. DO NOT PAINT TRANSDUCER FACE.

A

B

C

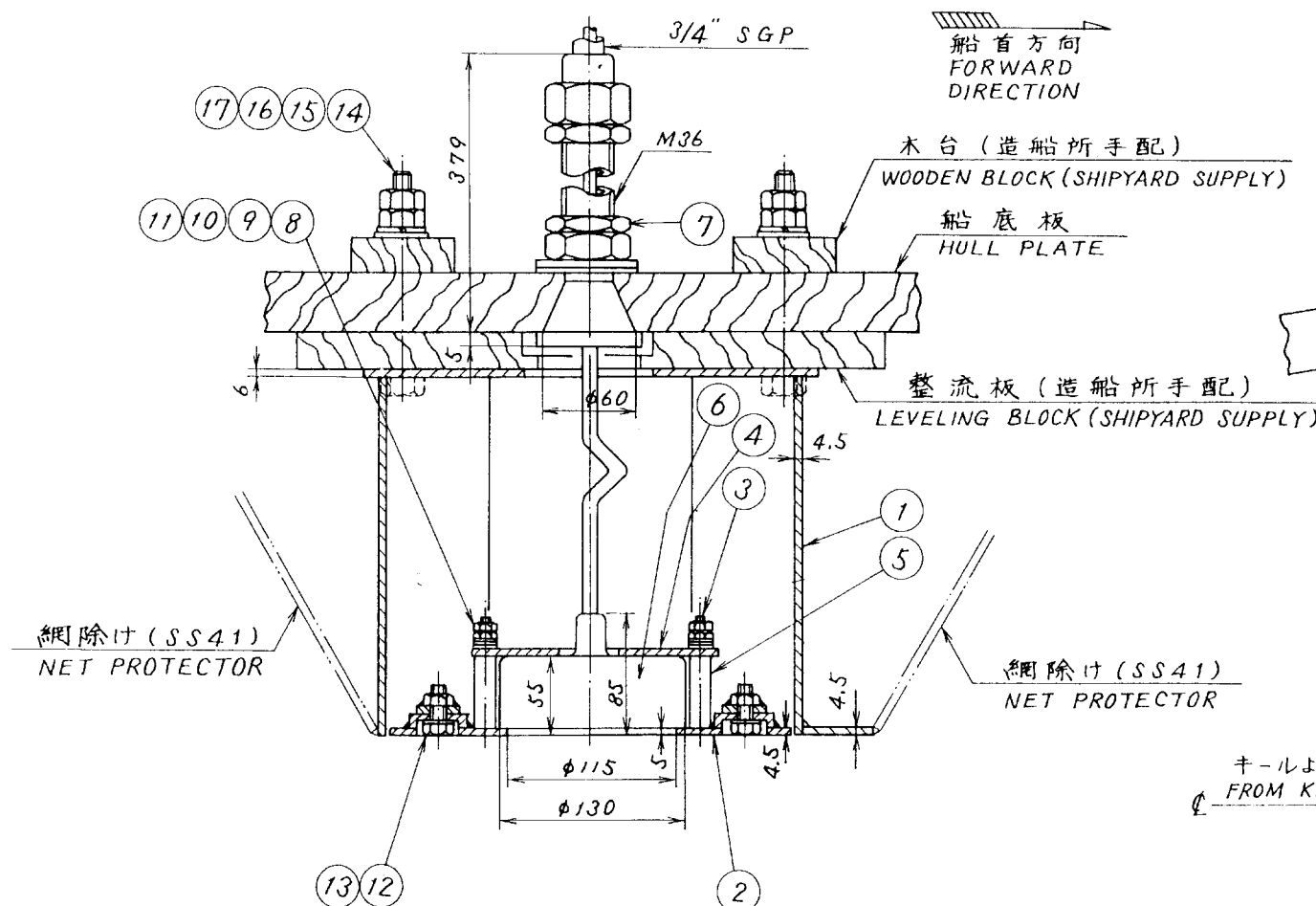
D

A

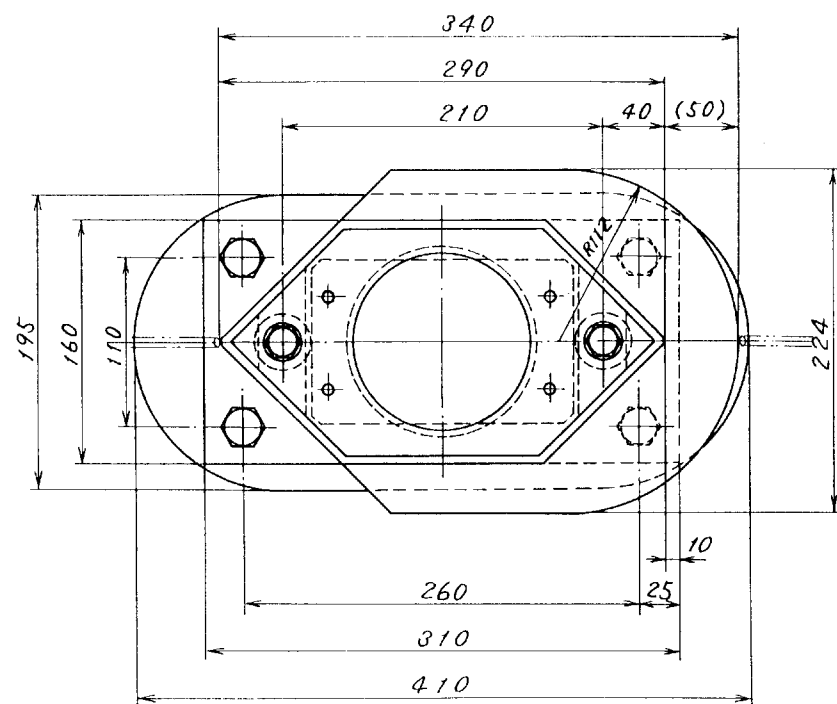
B

C

D



キールより  
FROM KEEL 600~900



要目表 PRINCIPAL ITEM		
位置 POSITION	船首から FROM BOW	m
	キールから FROM KEEL	mm
突出量 H PROJECTING		mm
取付状態 FIXING CONDITION	走行時水平 HORIZONTAL AT RUNNING	
保護タンク PROTECTION TANK		

17	平座金 FLAT WASHER	M12	SUS304	4		
16	バネ座金 SPRING WASHER	M12	SUS304	4		
15	六角ナット HEX. NUT	M12	SUS304	8		
14	六角ボルト HEX. BOLT	M12	SUS304	4		造船所手配 SHIPYARD SUPPLY
13	バネ座金 SPRING WASHER	M10	SUS304	2		
12	六角ボルト HEX. BOLT	M10x30	SUS304	2		
11	平座金 FLAT WASHER	M8	SUS304	4		
10	平ワッシャー FLAT WASHER	呼び 8 NOMI. 8	P. C.	4		
9	バネ座金 SPRING WASHER	M8	SUS304	4		
8	六角ナット HEX. NUT	M8	SUS304	8		
7	1(2)号電線貫通金物 THRU-HULL PIPE NO. 1 (2)			1	TFB-1000 (TFB-2000)	
6	送受波器 TRANSDUCER			1	88B-10	
5	スパーサ SPACER		SGP40A	4	T-606-03	
4	押え板 FIXING PLATE		SS41	1	T-604-05	
3	取付ボルト FIXING BOLT		SUS304	4	T-604-02	
2	振動子取付フランジ FIXING FLANGE		SS41	1	T-609-01	
1	振動子ケース CASING		SS41	1	T-604-W-01	
品番 ITEM	品名 NAME	材質 MATERIAL	数量 Q'TY	図番 DWG. NO.	摘要 REMARKS	

承認 APPROVED	PPR. 6.18/1 K. Kanda	三角法 THIRD ANGLE PROJECTION	名称 TITLE	88B-10 送受波器 TRANSDUCER 船底装備図 (木船) INSTALLATION FOR WOODEN HULL
検図 CHECKED	Apr. 30.18/1 O. Kanda	尺度 SCALE	1/5	
製図 DRAWN	Apr. 3.18/1 S. Adachi	重量 WEIGHT	16 kg	図番 DWG. NO.
				C2001-276-B